

# SUZUPEN

Model:P-85

“力”の  
ストレートタイプ



STRAIGHT TYPE

工具メーカー

 **FUJIYA**<sup>®</sup>

“技”の  
ベントタイプ



Model:P-86

溶接機メーカー

**SUZUKID**<sup>®</sup>



『新』溶接ラジペン  
共同開発!

# SUZUPEN

BENT TYPE

『新』溶接ラジペン 2 TYPE 共同開発！！



“力”の  
ストレートタイプ  
Model:P-85

■力を入れやすく、  
強い力のある  
作業向き!



**X**



“技”の  
ベントタイプ  
Model:P-86

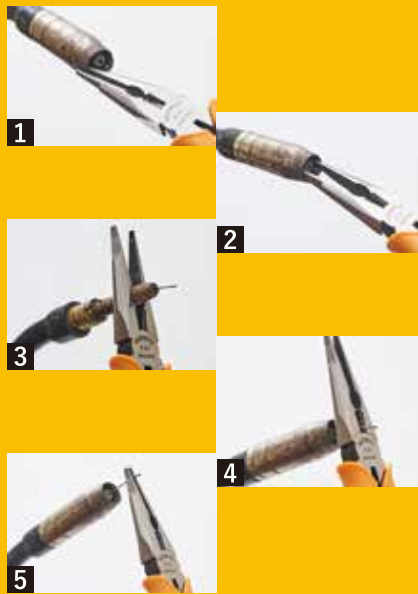
■操作性が高く、  
細かい作業向き!



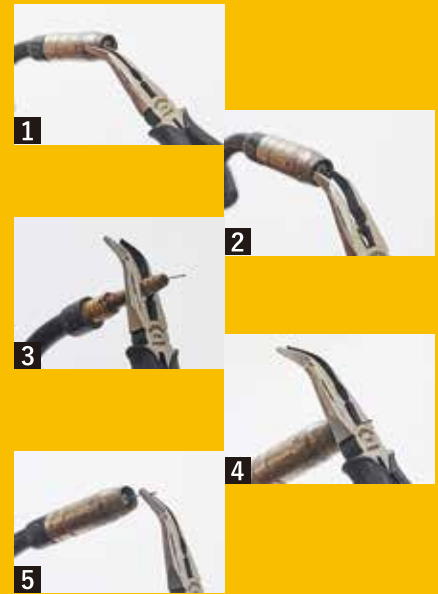
**用途** 溶接の様々なシーンで大活躍

- ストレートタイプ P-85 -

- 1 ノズル内外部のスパッタ除去
- 2 ノズル先端のスパッタ除去
- 3 チップの着脱
- 4 ワイヤの切断
- 5 ワイヤの引出



- ベントタイプ P-86 -



**SPEC**

品名	スズペン ストレートタイプ	スズペン ベントタイプ
型式	P-85	P-86
形状	ストレート	ベント
JAN コード	4991945032668	4991945032675
全長 (mm)	160	154
重量 (g)	140	140

ベント (°)		-	140
切断能力 (mm)	鉄線	φ 1.5	
	銅線	φ 2.6	
材質		特殊鋼	
熱処理		無酸化焼入れ・ 刃部高周波焼入れ	

**ご使用上の注意**

- グリップに絶縁性・耐熱性はございませんので、溶接物を掴みながらの溶接はしないでください。
- 本製品をご使用の際は溶接機の電源を切ってからご使用ください。電気の流れている物への接触・切断は感電の恐れがあります。
- 先端部に強い力を加え過ぎると変形する事があるのでご注意ください。