

**SUZUKID**

効率的な作業をサポートする  
**自重切断機能**



# EDGE HOPPER SERIES

手持式と台座式の2wayで  
溶接作業をバックアップ!!



メタルバンドソー



エッジホッパー

メタルバンドソー

# EDGE HOPPER

エッジホッパー



YouTube



YouTube

**SUZUKID**

# EDGE HOPPER SERIES

メタルバンドソー

**EDGE HOPPER**

エッジホッパーシリーズ



## 製品スペック

品名	エッジホッパー		エッジホッパーピッコロ	
型式	EH-01		EHP-01	
JANコード	4991945 033023		4991945 034327	
定格入力電圧	AC100V		AC100V	
定格入力電力	400W		600W	
定格周波数	50Hz / 60Hz			
切断角度	0° ~ 60°		0° ~ 45°	
周速	38m/min ~ 80m/min		68m/min ~ 116m/min	
最大切断寸法	本体角度 0°	丸パイプ: φ125 角パイプ: 幅125×高さ125mm	本体角度 0° (台座式時)	丸パイプ: φ80 角パイプ: 幅80×高さ80mm
	本体角度 45°	丸パイプ: φ76 角パイプ: 幅76×高さ125mm	本体角度 45° (台座式時)	丸パイプ: φ40 角パイプ: 幅40×高さ80mm
	本体角度 60°	丸パイプ: φ45 角パイプ: 幅45×高さ125mm	手持式時	丸パイプ: φ120 角パイプ: 幅120×高さ120mm
最大切断可能板厚	20mm			
切断可能材質	鉄・ステンレス鋼・アルミニウム・銅・真鍮			
本体寸法	幅715×奥行355×高さ400mm		幅530×奥行290×高さ435mm(台座式時)	
質量	21kg		台座式時: 13.6kg / 手持式時: 7.0kg	
帯のこ刃仕様	寸法: 長さ1435×幅13×厚さ0.65mm 山数: 14/18 材質: コバルトハイス		寸法: 長さ1141×幅13×厚さ0.65mm 山数: 10/14 材質: コバルトハイス	
付属品	ゴム足×4ヶ、定寸ガイド×1ヶ 帯のこ刃(サンプル刃/本体取付済)×1本		本体固定ネジ×3本、六角棒スパナ×2ヶ 帯のこ刃(サンプル刃/本体に装着されていません)×1本 アーム台取付ボルト×1ヶ、アーム台取付ナット×1ヶ	

## EH-01 専用オプション品



コンターテーブル  
P-805  
JAN:4991945 033030

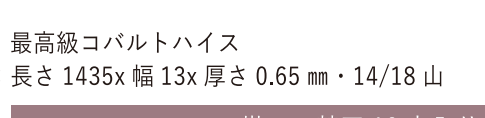


有効切断距離: 1,000mm

長尺寸法ガイド  
P-806  
JAN:4991945 033047



帯のこ替刃 3本入り  
P-807  
JAN:4991945 033061



帯のこ替刃 10本入り  
P-809  
JAN:4991945 033184

刃の材質: 最高級コバルトハイス  
寸法・山数: 長さ1435x幅13x厚さ0.65mm・14/18山

## EHP-01 専用オプション品



帯のこ替刃 3本入り  
P-830  
JAN:4991945 034402

刃の材質: 最高級コバルトハイス  
寸法・山数: 長さ1141x幅13x厚さ0.65mm・10/14山

●商品の仕様・デザインは改良のため一部変更することがありますので、ご了承ください。[CAT0103B]

株式会社 **SUZUKID**  
www.suzukid.co.jp

湘南営業所 / 〒251-0055 神奈川県藤沢市南藤沢17-15 藤沢トーセイビルⅡ5F  
茨城営業所 / 〒315-0002 茨城県石岡市柏原17-1  
大阪営業所 / 〒578-0982 大阪府東大阪市吉田本町1-13-28 COMPLAZA松本 B号室  
福岡営業所 / 〒811-1211 福岡県那珂川市今光5-14-1  
アフターサービス課 / 〒315-0002 茨城県石岡市柏原17-1 (石岡事業所内)

TEL.0466(27)2666(代) FAX.0466(27)1055  
TEL.0299(23)6221(代) FAX.0299(23)6885  
TEL.072(963)5666(代) FAX.072(963)5668  
TEL.092(953)7011(代) FAX.092(953)7022  
TEL.0299(23)6221(代) FAX.0299(23)6885



# 効率的な作業をサポートする 自重切断機能



製品ページ



メタルバンドソー

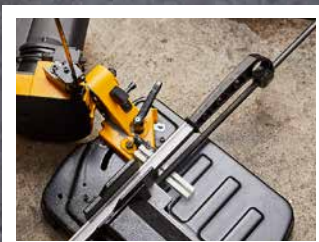


エッジホッパー

## EDGE HOPPER SERIES

### 定寸ガイドで同じ長さにカット!!

複数の材料を同じ長さで切断したいときに付属品の定寸ガイドでカットすれば、とても便利! 255mmまで切断可能。長尺定寸ガイド(別売りオプション)を使用すれば、1,000mmまでの長さで切断可能!



有効切断距離: 255mm



付属品: 定寸ガイド

### 自重切断機能搭載

トリガスイッチを押しながら、トリガロックをかけることで自重切断が使用できます。自動で切断&作動停止するので、切断中に他の作業をすることが可能となります。



トリガスイッチ

トリガロック

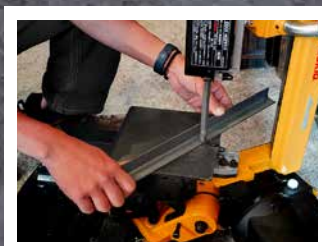


### 切断角度が0°~60°まで調整可能!!



0°~60°までの角度で材料の切断が出来るので、様々な用途に適した切断ができます。ヘッド部分が回転するので、長い材料を動かす必要がありません。

### コンターテーブルとして使用可能!



コンターテーブル(別売オプション)を使用することで、材料の押し切りができ、切り欠きや曲線切りが可能となります。

# 手持式と台座式の2wayで 溶接作業をバックアップ!!



製品ページ



メタルバンドソー



エッジホッパー ピッコロ

## METAL BAND SAW

### LEDライト搭載

切断箇所を明るく照らすことができるLEDライトを搭載。屋内の暗所での作業をバックアップ。



### 手持式用ハンドル

台座から本体を取り外すことにより手持式に早変わり。小回りが利くため、より自在な切断作業を可能にする。



### 帯のこ刃調整レバー付き

帯のこ刃の張り具合が一定にかつスピーディーに刃の交換が行えるレバー付き。



### 切断角度が0°~45°まで調整可能!!

0°~45°までの角度で材料の切断が出来るので、様々な用途に適した切断ができます。



### クイックバイス採用

即座に材料を固定するクイックバイスを採用。効率的な作業をサポート。

